

## Stadt Weener

**Mittelstraße und Lange Straße, westlich der Grundschule Holthusen  
Dorfgemeinschaft Holthusen**

**Neubau eines Kunst- und Kreativhauses „Miteinander“**

**Erweiterung um einen Freizeitbereich und eine Begegnungsstätte**



**Maßnahme: Dorfgemeinschaft Holthusen, Mittelstraße und Lange Straße, westlich der Grundschule Holthusen  
Neubau eines Kunst- und Kreativhauses „Miteinander“, Erweiterung um einen Freizeitbereich und eine Begegnungsstätte**



**Grundstück Neubau eines Kunst- und Kreativhauses  
Mittelstraße und Lange Straße,  
westlich der Grundschule Holthusen**

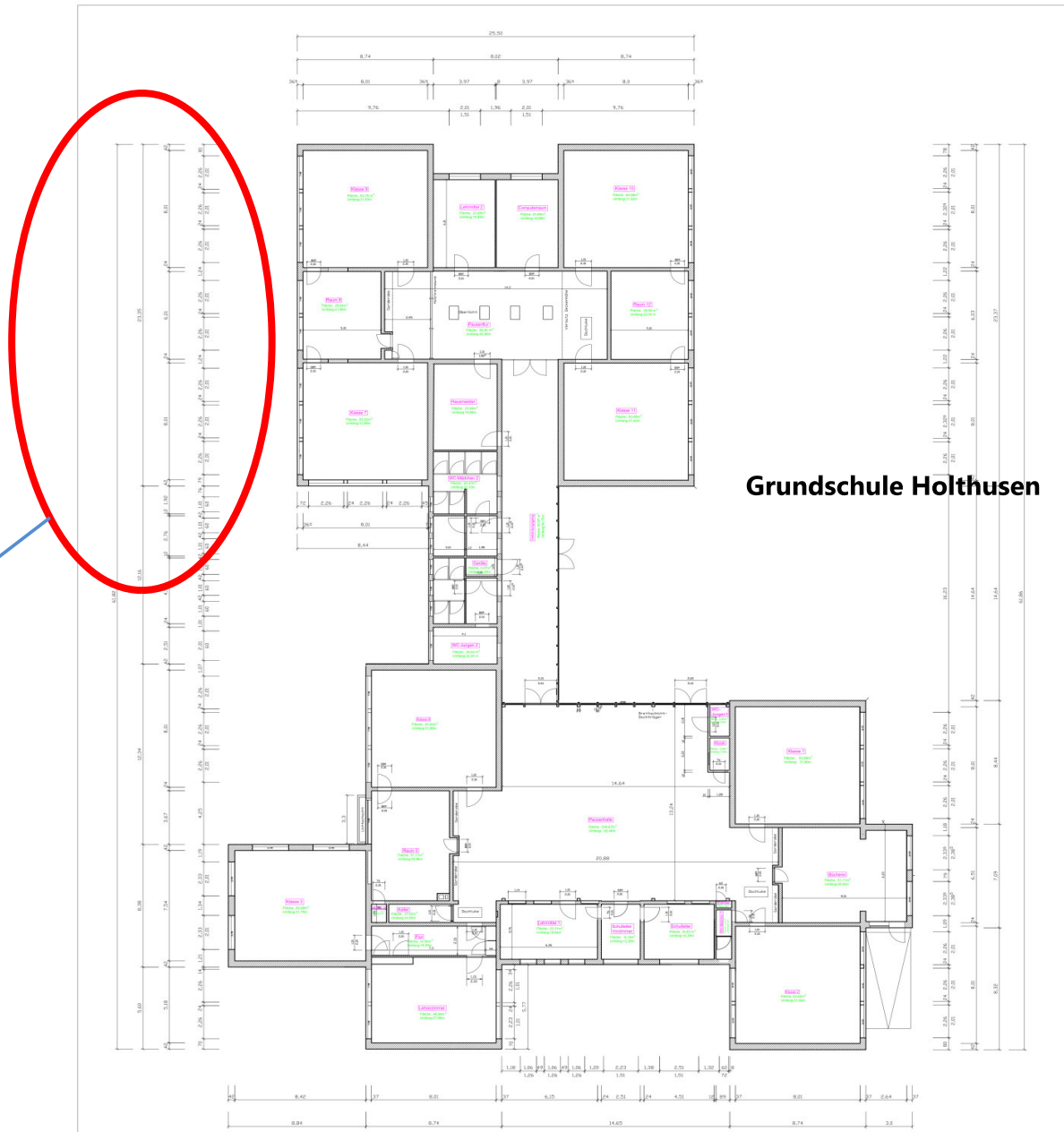




Fotos Bestand westlicher Schultrakt zur Mittelstraße und Lange Straße, Schulgarten

# Maßnahme: Dorfgemeinschaft Holthusen, Mittelstraße und Lange Straße, westlich der Grundschule Holthusen Neubau eines Kunst- und Kreativhauses „Miteinander“, Erweiterung um einen Freizeitbereich und eine Begegnungsstätte

**Vorortung  
Mittelstraße und Lange Straße  
westlich der Grundschule Holthusen**



Potentielle Maßnahmen:

**Neubau eines Kunst- und Kreativbereiches „Miteinander“**

- 1 Raum für ca. 25 Personen, ca. 65 qm
- Werkbänke, Ausstattung für kreatives Arbeiten
- Zugang zum Aussenbereich ggf. zur Fahrradwerkstatt
- Kunsthof für Aktivitäten im Aussenraum
- Ausstellungsfläche für künstlerische Arbeiten
  
- autark nutzbar auch für außerschulische Aktivitäten

**Beispielarchitektur für einen Kunst- und Kreativbereich**



Bildquelle: <https://www.kinderladen-hamburg.de>



Bildquelle: <http://www.schnuffelpuppen.de>



Bildquelle: <http://www.tratt.de>

Anforderungen an die jeweiligen Maßnahmen

Potentielle Maßnahmen:

**Neubau eines Medien- und Musikraumes**

- Raum für ca. 25 Personen, ca. 65 qm
- Abstellflächen für die Lehrmittel / Musikinstrumente, ca. 40 qm
- Akustische Maßnahmen, damit die weiteren angrenzenden Aktivitäten ungestört stattfinden können.
- Einbindung der Nutzungen die in der Aula stattfinden ( Unterstellmöglichkeit der mobilen Bühne etc.)
- Auch Nutzung als Tanz- und Bewegungsraum
- moderne EDV Ausstattung wie digitale Tafel, Tablets etc.
  
- autark nutzbar auch für außerschulische Aktivitäten

**Beispielarchitektur für einen Medien- und Gesangsraum**



Bildquelle: <http://www.schulportalbremerhave.de>



Bildquelle: <http://www.songhouse.de>



Bildquelle: <http://www.deintonstudio.de>

Anforderungen an die jeweiligen Maßnahmen

Potentielle Maßnahmen:

### **Neubau einer Fahrradwerkstatt**

- Raum für Fahrradwerkstatt, ggf. nicht beheizt ca. 20 qm
- Lager und Abstellflächen z.B. für die technische Leitung
- Werkbank, Ausstattung für technisches Arbeiten
- Zugang zum Außenbereich ggf. zur Fahrradhof
- Werkhof für Aktivitäten im Außenraum
- Abstellflächen für Fahrräder
- Outdooraktivitäten z.B. BMX-Parkour, Halfpipe etc.
  
- autark nutzbar auch für außerschulische Aktivitäten



Anforderungen an die jeweiligen Maßnahmen

Maßnahme: Dorfgemeinschaft Holthusen, Mittelstraße und Lange Straße, westlich der Grundschule Holthusen  
Neubau eines Kunst- und Kreativhauses „Miteinander“, Erweiterung um einen Freizeitbereich und eine Begegnungsstätte



**Bmx Parcour als weiterer Baustein der Außenraumnutzung**

**Beispielarchitektur für ein Werkstattgebäude**



Bildquelle: <https://www.architekt-philipp.com/projekte/details/nebengeb%C3%A4ude/>

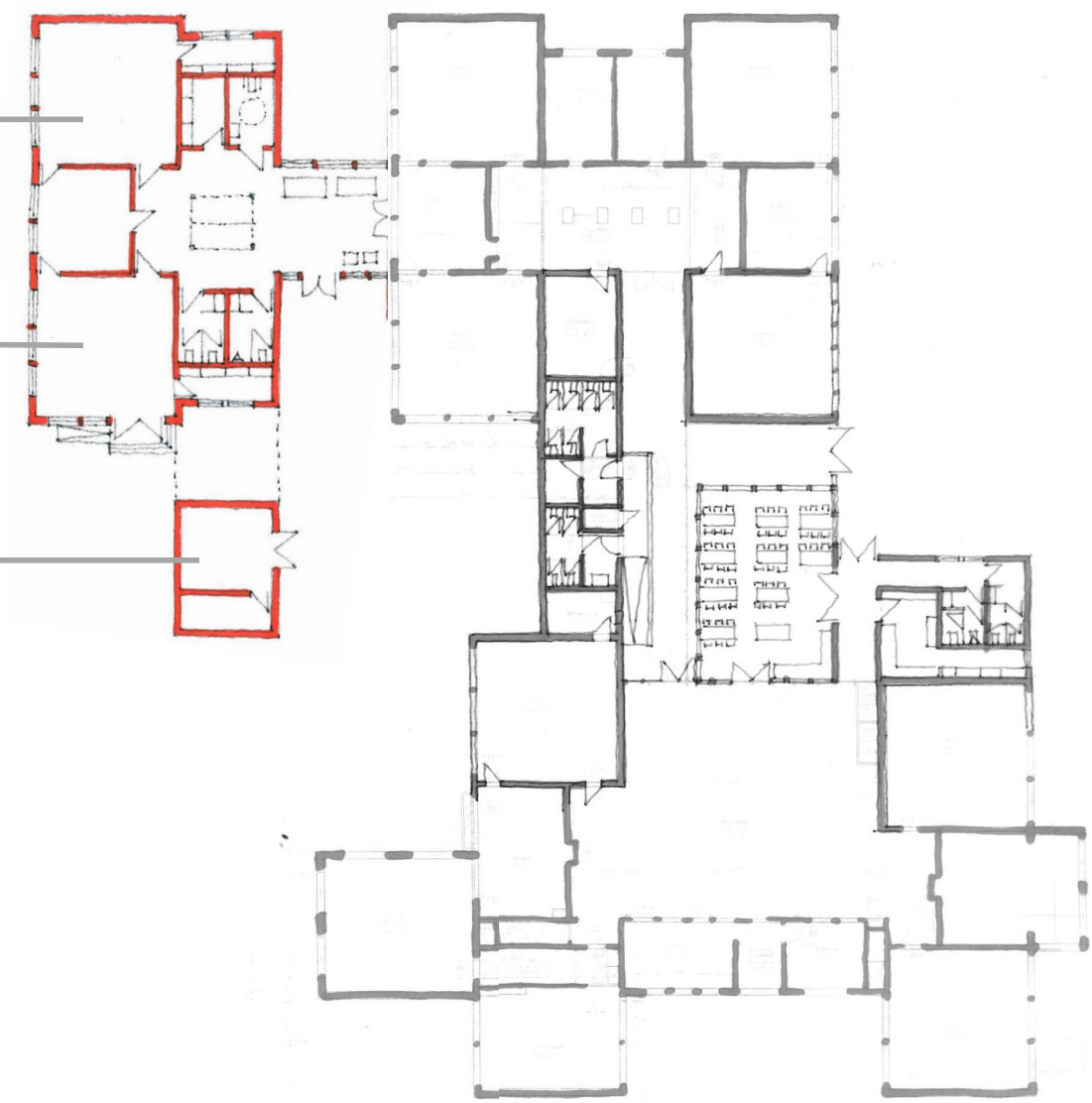
Bildquelle: <http://baubiologie.architecturasolar.net/category/architektur-und-entwerfen>

Anforderungen an die jeweiligen Maßnahmen

Neubau eines Medien- und Musikraumes  
und Tanz- und Bewegungsraum

Neubau eines Kreativbereiches

Neubau einer Fahrradwerkstatt





**Neubau eines Medien- und Musikraumes**

- Raum für ca. 25 Personen, ca. 65 qm
- Abstellflächen für die Musikinstrumente
- Akustische Maßnahmen, damit die weiteren angrenzenden Aktivitäten ungestört stattfinden können.
- Auch Nutzung als Tanz- und Bewegungsraum
- moderne EDV Ausstattung wie digitale Tafel, Tablets etc.

**Neubau eines Kreativbereiches**

- Raum für ca. 25 Personen, ca. 65 qm
- Werkbänke, Ausstattung für kreatives Arbeiten
- Zugang zum Außenbereich ggf. zur Fahrradwerkstatt
- Kunsthof für Aktivitäten im Außenraum
- Ausstellungsfläche für künstlerische Arbeiten

**Neubau einer Fahrradwerkstatt**

- Raum für Fahrradwerkstatt, ggf. nicht beheizt ca. 20 qm
- Lager und Abstellflächen z.B. für die technische Leitung
- Werkbank, Ausstattung für technisches Arbeiten
- Zugang zum Außenbereich ggf. zur Fahrradhof
- Werkhof für Aktivitäten im Außenraum
- Abstellflächen für Fahrräder
- Outdooraktivitäten z.B. BMX-Parkour, Halfpipe etc.



Maßnahme: Dorfgemeinschaft Holthusen, Mittelstraße und Lange Straße, westlich der Grundschule Holthusen  
Neubau eines Kunst- und Kreativhauses „Miteinander“, Erweiterung um einen Freizeitbereich und eine Begegnungsstätte

